



klapy żaluzjowe
mcr LAM

Dostarczamy bezpieczeństwo

ODDYMIANIE GRAWITACYJNE

Dymowe klapy żaluzjowe **mcr LAM** montowane na dachu i fasadzie są przeznaczone do usuwania dymu i toksycznych gazów pożarowych oraz do wentylacji bytowej.

Oba te urządzenia, wraz ze skrzydłowymi klapami dymowymi typu **mcr PROLIGHT** i kurtynami dymowymi **mcr PROSMOKE**, składają się na podstawowy asortyment umożliwiający zbudowanie kompletnego systemu oddymiania grawitacyjnego.

Mogą one być stosowane: w halach magazynowych, przemysłowych, centrach logistycznych, **obiektach handlowych i sportowych, a także w budynkach wysokich***. Zostały zaprojektowane tak, aby sposób odprowadzania wody z ich powierzchni gwarantował wysokie parametry szczelności niezależnie

od położenia, w jakim urządzenie zostanie zamontowane (od montażu w dachach płaskich poprzez dachy o dowolnym spadku aż po elewacje).

Można z powodzeniem ich używać do naturalnej wentylacji bytowej przy wietrze o znacznej sile, co ma szczególne znaczenie w budynkach wysokich. Zastosowanie dymowych klap żaluzjowych może być także doskonałym rozwiązaniem w przypadku dachów, na których znajduje się wiele elementów wystających ponad połac, co często uniemożliwia pełne otwarcie klap skrzydłowych.

Produkty z serii **mcr LAM** są dopuszczone do stosowania we wszystkich krajach Unii Europejskiej na podstawie certyfikatu zgodności z Europejską Normą **PN-EN-12101-2**.

* Dla tych typów obiektów nie są rekomendowane **fasadowe klapy żaluzjowe oddymiające LAM**.

 **mercor**

Misją firmy Mercor Light&Vent jest dostarczanie bezpieczeństwa użytkownikom budynków, dzięki zapewnieniu im kompleksowej ochrony przeciwpożarowej. Od ponad 35 lat, oferujemy naszym partnerom biznesowym, na każdym etapie procesu inwestycyjnego, produkty i usługi, którym zawsze mogą ufać. Jako lider nowoczesnych technologii w branży zabezpieczeń przeciwpożarowych wprowadzamy nowe rozwiązania, które wyprzedzają normy, a dodatkowo charakteryzują się wysoką jakością i estetyką wykonania.

klapy żaluzjowe
mcr LAM

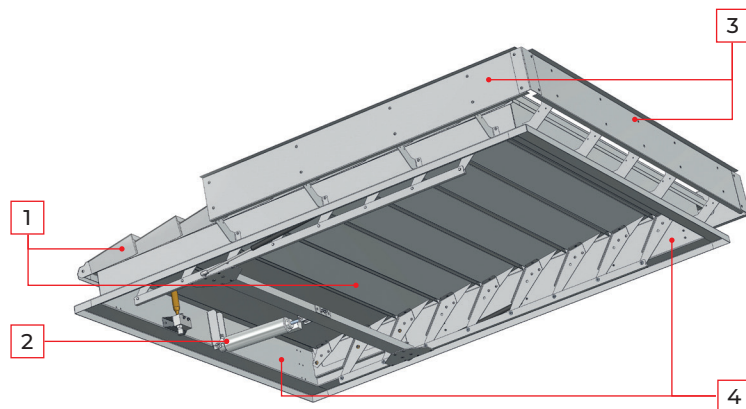
BUDOWA

Podstawy klap żaluzjowych są wykonane z blachy stalowej ocynkowanej o grubości od 1,25 mm do 2 mm i mogą być ocieplone od zewnątrz. Do wysokości 25 cm podstawa klapy żaluzjowej jest jednoczęściowa, a maksymalna grubość jej izolacji wynosi 20 mm. Powyżej 25 cm dostępne są podstawy dwuczęściowe. Górny element ma wówczas wysokość 15 cm (izolacja maks. 20 mm), natomiast dolny jest dopełnieniem do całkowitej wysokości podstawy (izolacja do 100 mm). Dolna część podstawy może być dodatkowo wyposażona: w zestaw opierzenia do blach profilowanych, krętą utrudniającą włamanie lub przeciwapadkową.

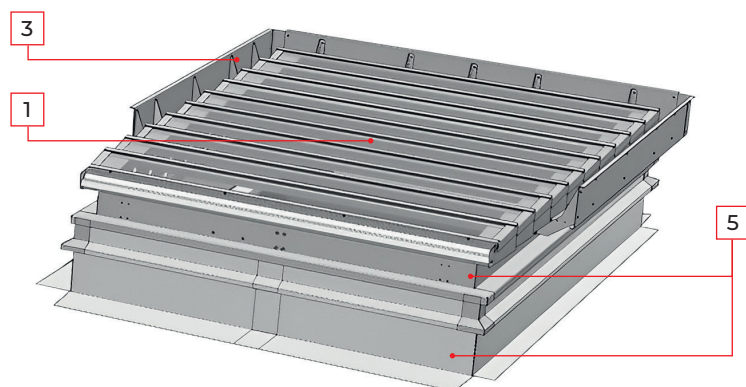
- | | |
|---|---|
| 1 | łopatki |
| 2 | napęd łopatek (siłownik elektryczny lub pneumatyczny) |
| 3 | owiewka |
| 4 | podstawa jednoczęściowa |
| 5 | podstawa dwuczęściowa |

Łopatki są wykonane z profili aluminiowych z wypełnieniem z poliwęglanu komorowego (w standardzie: przezroczysty lub mleczny). Dostępne jest też wypełnienie nieprzeźierne z blachą aluminiową. Łopatki połączone są w taki sposób, by jednocześnie wykonywały ruch obrotowy o 90 stopni. Szczelność klapy zapewnia specjalna konstrukcja łopatek i podstawy oraz uszczelka EPDM umieszczona między nimi. Klapy dymowe **mcr LAM** jest wyposażona w zestaw owiewek zwiększających jej powierzchnię czynną.

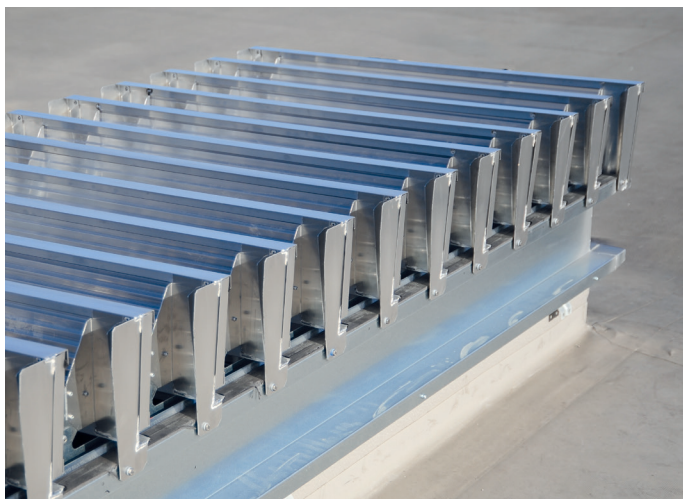
BUDOWA KLAPY ŻALUZJOWEJ ODDYMIAJĄCEJ **mcr LAM**



Rys. 1 Klapy żaluzjowa z podstawą jednoczęściową



Rys. 2 Klapy żaluzjowa z podstawą dwuczęściową



Zdjęcie. I-II Łopatkki kłapy wykonane z profili aluminiowych wypełnionych poliwęglanem

OPCJE WYKONANIA

- » malowanie podstawy
- » malowanie metalowych elementów łopatek
- » malowanie owiewek i osłon przeciwdeszczowych
- » kratka utrudniająca włamanie lub przeciwupadkowa
- » aluminiowe opierzenie podstawy umożliwiające montaż na dachu z blachy profilowanej
- » sygnalizacja otwarcia i/lub zamknięcia

- » możliwość montowania na dachach o dowolnym nachyleniu oraz w elewacjach
- » odporność kłap w pozycji otwartej na działanie wiatru
- » mały pobór energii elektrycznej lub sprężonego gazu CO₂ przez elementy sterujące
- » łatwość w rozmieszczeniu na dachu – łopatkki kłapy żaluzjowej nie wychodzą poza geometryczny wymiar urządzenia (istotne zwłaszcza w budynkach wysokich lub takich, w których jest problem z wygospodarowaniem wolnej powierzchni na dachu)



Zdjęcie. III-IV Kłapy montowane fasadowo mcr LAM wyposażone w osłony przeciwdeszczowe

KLASYFIKACJA

SL250 ÷ 1300 dla siłowników elektrycznych

SL550 ÷ 2000 dla siłowników pneumatycznych

WL1500 dla wszystkich typów kłap żaluzjowych

B300 odporność kłap na działanie temperatury 300°C

F klasa reakcji na ogień dla pozostałych elementów

T(-25) odporność kłap na działanie niskiej temperatury -25°C

Re300 niezawodność działania podczas 300 cykli otwarć i zamknięć do pozycji oddymiania (kłapa ze sterowaniem elektrycznym E1 i pneumatycznym C1, C2, C3)

Czas otwarcia kłap żaluzjowych do pozycji pracy nie przekracza 60 s.



Mercor Light&Vent sp. z o.o.
ul. Grzegorza z Sanoka 2
80-408 Gdańsk
tel. +48 58 341 42 45
mercor@mercor.com.pl

Biura handlowe

Gdańsk

📍 ul. Grzegorza z Sanoka 2
📍 80-408 Gdańsk
☎ Tel.: +48 58 341 42 45
✉ mercor@mercor.com.pl

Warszawa

📍 ul. Grzybowska 2 lok. 79
📍 00-131 Warszawa
☎ Tel.: +48 22 654 26 55
✉ warszawa@mercor.com.pl

Wrocław

☎ Tel.: +48 785 440 122
✉ wroclaw@mercor.com.pl

Mikołów

📍 ul. Kolejowa 4
📍 43-190 Mikołów
☎ Tel.: +48 32 328 43 71
✉ mokolow@mercor.com.pl

Kraków

☎ Tel.: +48 508 124 606
✉ krakow@mercor.com.pl



Unia Europejska
Europejski Fundusz
Rozwoju Regionalnego



Produkt powstał w ramach innowacyjnego projektu pod nazwą:
**„Kompleksowe rozwiązania z zakresu biernej ochrony
przeciwpożarowej budynków wraz z budową linii demonstracyjnej.”**
dofinansowanego ze środków unijnych.



Więcej o Naszych
Kłapach żaluzjowych
mcr LAM

www.mercor.com.pl



**KLAPY
ODDYMIAJĄCE
W PASMACH
ŚWIETLNYCH**



**KLAPY
ODDYMIAJĄCE
I WENTYLACYJNE**



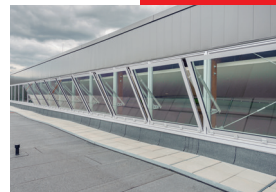
**KLAPY
ŻALUZZOWE**



**KURTYNY
DYMOWE**



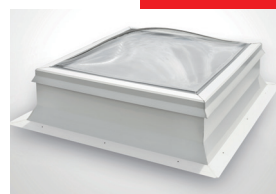
**OKIENNY
SYSTEM
ODDYMIANIA**



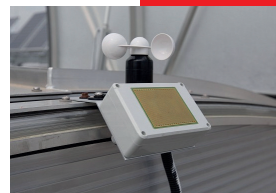
**WYŁAZY
DACHOWE**



**ŚWIETLIKI
PUNKTOWE**



**SYSTEMY
STEROWANIA**



**SYSTEMY
ODDYMIANIA
KLATEK
SCHODOWYCH**

